

# MT 625

CHARIOTS TÉLESCOPIQUES FIXES



 **MANITOU**

[www.manitou.com](http://www.manitou.com)

# MT 625 : compacte, simple et



## MANITOU UN RÉSEAU MONDIAL

- **1 400 points de vente...**  
présents dans **plus de 120 pays**
- Plus de 2 000 techniciens spécialistes des équipements de manutention et formés chaque année
- Un centre logistique de pièces de rechange de 34 000 m<sup>2</sup>
- **Une offre de manutention complète :**
  - Chariots télescopiques
  - Chariots à mâts tout-terrain
  - Nacelles électriques et thermiques
  - Chariots embarqués
  - Chariots industriels et semi-industriels
  - Matériel de magasinage...



MT **625**

6 m / 2.5 T

# efficace



## MANITOU VOTRE PARTENAIRE MANUTENTION

D'un pays à l'autre, les constructions résidentielles, commerciales et industrielles se sont complexifiées. Vous devez dorénavant travailler sur des sites de plus en plus exigus, répondre à des cahiers des charges de plus en plus stricts en termes de coûts et de délais, tout en restant vigilants sur les conditions de travail et la sécurité de vos opérateurs.

### Un groupe mondial

Le groupe MANITOU, **référence mondiale de la manutention**, conçoit, assemble et distribue des solutions de manutention dans tous les secteurs d'activité : industrie, construction et agriculture. S'appuyant sur une expérience de plus de 50 ans, MANITOU innove constamment et vous garantit des produits et des services de qualité, toujours adaptés à l'évolution de votre activité.

### Des produits répondant à vos besoins sur les chantiers

La **MT 625**, chariot télescopique tout-terrain, présente des **dimensions plus que compactes**. Elle vous permet d'effectuer l'ensemble de vos travaux de manutention : placement de palettes au premier étage d'un bâtiment ou devant les roues du chariot, déchargement de camions, chargement ou déchargement de vrac sur parc ou sur chantier, ou plus généralement dans des sites exigus. Vous saurez apprécier toutes les qualités de cette machine.

### Le partenaire de votre manutention

Plus qu'un chariot compact, MANITOU vous propose **une solution simple et efficace** qui vous fera **gagner du temps** : prise en main intuitive grâce au Joystick Switch & Move (exclusivité MANITOU), mise en route en 10 secondes seulement, tableau de bord fonctionnel...

En choisissant MANITOU, vous pourrez compter sur **un chariot opérationnel sur le long terme**. Vous bénéficierez aussi de l'**ensemble des services proposés par votre concessionnaire** : Service Après-Vente, contrats d'entretien et de maintenance, interventions sur site, solutions de location et de financement personnalisées...

**Avec MANITOU, vous avez la certitude de travailler avec un partenaire solide, spécialiste et passionné !**



# COMPACTITÉ

■ ■ DIMENSIONS et MANIABILITÉ optimisées



## DIMENSIONS OPTIMISÉES

Idéalement conçue pour la construction et la rénovation, la MT 625 possède des caractéristiques exceptionnelles en termes de compacité par rapport aux autres chariots télescopiques.

Avec une **largeur et une hauteur inférieures à 2 m**, la MT 625 évolue facilement dans les espaces exigus (sur des parcs de matériaux, sur des chantiers urbains ou encombrés, sous des porches ou des portes, dans des parkings souterrains...).



Rayon de giration  
très court **3.31 m**

## MANIABILITÉ

### La maniabilité reste votre principal atout !

La MT 625 se faufile dans les endroits inaccessibles aux autres engins de manutention grâce à ses **quatre roues motrices et directrices**.

Un levier sélectionne simplement les 3 modes de direction :

- 4 roues directrices pour les braquages courts dans des lieux exigus.
- Marche en crabe pour les approches latérales et les dégagements délicats.
- 2 roues avant directrices pour les déplacements sur route.

**1.81 m x 1.92 m :**

(largeur x hauteur)

des dimensions plus que compactes

**33 cm** de garde au sol,

pour les applications tout terrain



# EFFICACITÉ ET SIMPLICITÉ

## ■ ■ PERFORMANCE et SOUPLESSE

### Moteur 75 cv

Votre MT 625 est équipée d'un moteur **KUBOTA 4 cylindres 3.3 l.** répondant aux normes Stage IIIB et développant une puissance de **75 cv**.



### 4 roues motrices permanentes

### Transmission Hydrostatique 2 vitesses

Souplesse et précision sont vos principaux atouts grâce à la boîte 2 vitesses avec passage sous couple et changement de rapport sur le JSM®.



Garde au sol importante

**33 cm**

## Plus de RÉACTIVITÉ et de SOUPLESSE

- La transmission hydrostatique vous offre une conduite souple et progressive pour positionner une charge avec plus de précision et de sécurité. Ce dispositif adapte le couple de votre machine aux difficultés rencontrées.
- Grâce à la fonction inching vous pouvez régler la vitesse d'avancement du chariot indépendamment du régime moteur. C'est parfait pour les opérations délicates !
- Pour adapter la vitesse aux conditions de travail et optimiser la consommation de carburant, un bouton + / - permet de sélectionner : vitesse sur chantier (7 km/h) ou vitesse sur route (25 km/h).

## MAINTENANCE simplifiée

- L'ensemble de la maintenance est simplifié : L'accès à tous les filtres et composants est facilité.
- La grande ouverture du capot moteur, sur le côté de la machine, permet un accès aisé aux jauges, filtre à air, filtre à gasoil...



## Une mise en route en 10 secondes :

- Accès cabine sans marchepied.
- Réglage rapide du siège.
- Démarrage moteur et prise en main intuitive du levier de commande JSM®.



# CONFORT DE CONDUITE

## ■ ■ CONFORT et ERGONOMIE de travail

L'ensemble du poste de conduite vous offre un espace de travail agréable et ergonomique, toutes les commandes principales sont à portée de main. De nombreux équipements en standard et en option viennent compléter le confort à bord des télescopiques MT dans vos besoins **au quotidien**.

### Une cabine offrant une visibilité totale

Vous manœuvrez en toute sécurité et optimisez vos conditions de travail pour gagner en efficacité et en productivité.







## Tableau de bord et joystick ergonomiques

Le tableau de bord regroupe toutes les informations dont vous avez besoin et permet une lecture facilitée.

**Le monolevier JSM (Joystick Switch and Move)** vous permet de maîtriser en toute sécurité et sans fatigue tous vos mouvements d'une seule main :

- sélecteur de vitesse lente / rapide sur JSM,
- levée et descente de la flèche,
- sortie et rentrée du télescope,
- déversement et cavage du godet,
- mouvements hydrauliques de l'accessoire, mais aussi inversion du sens de marche.

**Vous gardez toujours une main sur le volant pour un contrôle total de votre chariot télescopique.**

ÉQUIPEMENTS STANDARDS ET OPTIONNELS	MT 625 H	MT 625 H COMFORT
<b>Poste de conduite</b>		
Cabine complète fermée avec chauffage et désembuage	●	●
Climatisation	-	○
Siège réglable à revêtement imperméable	●	●
Siège réglable tissu	-	○
JSM®	●	●
Colonne de direction réglable	-	●
Plafonnier	-	●
Rétroviseur intérieur	○	○
Dégivrage électrique vitre arrière	-	○
Pare-soleil et rideau de toit	○	●
Essuie-glace avant et arrière avec lave-glace	●	●
Essuie-glace de toit	-	●
Prédisposition autoradio	-	●
Autoradio CD/MP3	-	○
Sélecteur de vitesse lente / rapide sur JSM	●	●
<b>Éléments de sécurité</b>		
Témoin d'alignement des roues avant et arrière	●	●
Coupure des mouvements hydrauliques	●	●
Éclairage : feux de route, feux de stop, clignotants, feu antibrouillard, feu de recul	●	●
Phares de travail avant et arrière	○	●
Grille de protection pare-brise	○	○
Rétroviseur sur l'arrière de la machine	○	○
<b>Autres</b>		
Circuit hydraulique en tête de flèche	○	●
Verrouillage hydraulique des accessoires	○	○

● Standard ○ Option - Indisponible

## Votre chariot MANITOU, un véritable **porte-outils...**

Votre productivité et votre sécurité passent par des accessoires adaptés aux performances de votre chariot. En développant nos machines, nous validons les accessoires qui sauront vous assurer un rendement optimal et un respect des normes en vigueur. Choisir un accessoire MANITOU, le meilleur choix pour votre MT !



Le système d'accrochage d'accessoire MANITOU est universel, facile et simple à utiliser. Vous accrochez / décrochez vos accessoires sans difficulté.

## ...pour une **multitude d'applications**

Les accessoires validés MANITOU permettent de répondre à tous vos besoins de chantier en optimisant le temps de travail et la productivité de votre chariot :









## Un financement sur-mesure pour **préserver votre trésorerie**

Envisagez sereinement l'achat de votre chariot en utilisant les solutions de financement MANITOU\* !

Vous disposez de solutions simples et adaptées à vos besoins et à la saisonnalité. Si vous souhaitez investir rapidement sans pénaliser votre trésorerie, pensez à nous demander une approche personnalisée tenant compte de votre situation.

\* Solutions MANITOU FINANCE disponibles dans certains pays.

## Contrats de maintenance **MANITOU**

2 niveaux de contrats adaptés à vos besoins.

Vous avez l'assurance :

- d'un matériel toujours en état de fonctionnement optimal
- d'une réduction des coûts de réparation grâce à un suivi régulier
- de la conformité des interventions

- Main d'oeuvre
- Déplacement



- Main d'oeuvre
- Déplacement
- Pièces et lubrifiants



## Extension de garantie



Avec **MANIPLUS**, vous pouvez souscrire une extension de garantie de 12 ou 24 mois.

## **EASY** MANAGER

Une solution de gestion de flotte simple et flexible (avec ou sans géolocalisation) pour optimiser le suivi opérationnel de vos machines. **EASY MANAGER** vous apporte :

- une gestion en temps réel des matériels
- un pilotage simple et optimisé de votre activité et du suivi de maintenance
- des fonctions pour maîtriser et sécuriser l'utilisation du matériel



## Pièces de rechange **MANITOU**

En utilisant systématiquement les pièces de rechange d'origine, vous avez l'assurance de préserver durablement les performances de votre machine.

Votre concessionnaire a accès à un stock de plus de 70 000 références, disponibles en moins de 24h pour l'Europe (48h hors Europe).





## ENSEMBLE, REDUISON NOTRE EMPREINTE ECOLOGIQUE

Le secteur de la manutention ne possède pas encore de cycle normalisé pour mesurer la consommation de carburant des machines. Le Groupe MANITOU affiche clairement sa volonté de transparence par la mise en place d'un protocole interne, accessible à tous, qui permet de dévoiler ses propres mesures de consommation (l/h) et les rejets de CO<sub>2</sub> (kg/h). Afin d'apporter la plus grande fiabilité, ces données sont contrôlées et approuvées par un organisme indépendant, l'UTAC\* spécialisé dans l'homologation des véhicules et équipements.

### SOLUTIONS DURABLES

Être LA Référence de la manutention, c'est prendre l'engagement d'innover pour vous proposer des solutions sûres, efficaces et durables pour aujourd'hui & pour demain.

### ENSEMBLE

Le Groupe MANITOU souhaite vous accompagner dans la réduction de consommation afin de réduire votre empreinte carbone.

### TRANSPARENCE

Pour vous informer sur la consommation et les émissions de nos machines, nous avons développé des outils d'information et de sensibilisation (étiquettes produits, simulateur Ipad...).

### UN PROTOCOLE DE TEST

Les mesures de consommation sont effectuées sur quatre activités représentatives d'un chariot télescopique : manutention, chargement de vrac, ralenti et route.



### DONNÉES VALIDÉES

Pour valider la démarche du groupe en matière de mesures, nous avons souhaité certifier nos données par un organisme externe reconnu. Essais réalisés par MANITOU selon la procédure interne EP-695 validée par



Calculez votre consommation <http://reduce.MANITOU.com>



\*L'UTAC : L'Union Technique de l'Automobile du motorcycle et du Cycle (UTAC) est le seul Service Technique français notifié auprès de la Commission Européenne et de l'ONU pour l'homologation des véhicules.

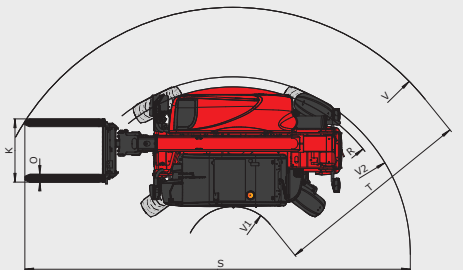
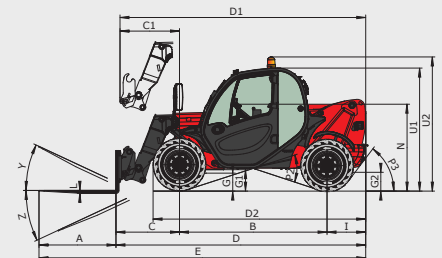
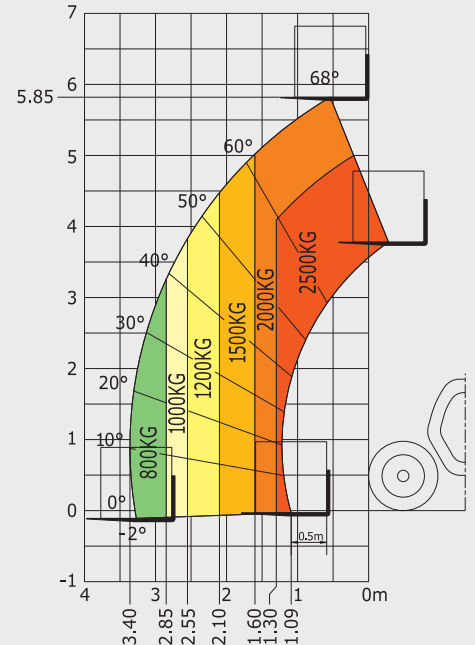
# MT625H

## MT 625 H

Levage	
Capacité max.	2500 kg
Hauteur de levage max.	5.85 m
Effort d'arrachement avec benne (ISO 8313)	3427 daN
Temps à vide	
Levée	8.0 s
Descente	5.4 s
Sortie télescope	5.6 s
Rentrée télescope	4.3 s
Cavage	3.5 s
Déversement	3.6 s
Pneumatiques	
12-16.5 12PR SKS CL TUBELESS	
Freinage	
Frein de service	hydraulique multidisques à bain d'huile
Frein de parking	fonctionnement automatique - type négatif
Moteur	
KUBOTA STAGE III B / FINAL TIER 4	
Type	V3307-DI-T-E4B
Cylindrée	4 cylindres - 3331 cm <sup>3</sup>
Puissance	75 cv/55.4 kW
Couple max.	265 Nm
Injection	directe
Refroidissement	eau
Effort de traction en charge	3550 daN
Transmission	
hydrostatique	
Inverseur de marche	électrohydraulique
Nombre de rapports (avant/arrière)	2/2
Vitesse de déplacement max. (peut varier selon la réglementation applicable)	25 km/h
Mode de direction	4 roues directrices - 3 modes de direction
Commandes	
JSM® Joystick multi-fonction coupure de mouvements aggravants - Norme EN15000	
Hydraulique	
Pompe	à engrenage avec diviseur de débit 90 l/min - 235 bar
Réservoirs	
Système de refroidissement	12 l
Huile moteur	11.2 l
Huile hydraulique	115 l
Carburant	63 l
Poids à vide (avec fourches)	
4800 kg	
Dimensions	
C. Porte-à-faux AV au tablier	0.99 m
B. Empattement	2.30 m
I. Porte-à-faux AR	0.60 m
D. Longueur hors tout au tablier	3.90 m
G1. Garde au sol	0.33 m
J. Largeur hors tout cabine	0.79 m
F. Voie AV	1.49 m
W. Largeur hors tout	1.81 m
U1. Hauteur hors tout	1.92 m
Fourches standard (longueur x largeur x épaisseur)	1200 x 125 x 45 mm
Rayon de braquage (ext. roues)	3.31 m
Bruits et vibrations	
Bruit au poste de conduite (LpA)	76 dB
Bruit à l'environnement (LwA)	104 dB
Vibration sur l'ensemble mains/bras	<2.50 m/s <sup>2</sup>

## Abaque tout-terrain norme EN1459 annexe B

### Machine sur pneus avec fourches



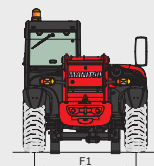
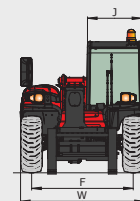
mm	
A	1200
B	2300
C	991
C1	928
D	3894
D1	3831

D2	3275
E	5094
F	1492
F1	1492
G	240
G1	330
G2	253

I	603
J	797
K	1015
L	45
N	1314
O	125
P2	37°

P3	52°
R	3150
S	6651.5
T	3935
U1	1920
U2	2054
V	4700

V1	765
V2	3310.5
W	1813
Y	12°
Z	117°



Cette publication présente le descriptif des versions et possibilités de configuration des produits Manitou qui peuvent différer en équipement. Les équipements présentés dans cette brochure peuvent être de série, en option, ou non disponibles suivant les versions. Manitou se réserve le droit, à tout moment et sans préavis, de modifier les spécifications décrites et représentées. Les spécifications portées n'engagent pas le constructeur. Pour plus de détails, contactez votre concessionnaire Manitou. Document non contractuel. Présentation des produits non contractuelle. Liste des spécifications non exhaustive. Les logos ainsi que l'identité visuelle de l'entreprise sont la propriété de Manitou et ne peuvent être utilisés sans autorisation. Tous droits réservés. Les photos et schémas contenus dans la présente brochure ne sont fournis qu'à des fins de consultation et à titre indicatif.

MANITOU BP SA - Société anonyme à conseil d'administration - Capital social : 39 547 824 euros - 857 802 508 RCS Nantes



Votre concessionnaire **MANITOU** :



Siège social :  
B.P. 249 - 430 rue de l'Aubinière - 44158 Ancenis Cedex - France  
Tél. : 00 33 (0)2 40 09 10 11 - Fax : 00 33 (0)2 40 83 36 88  
[www.manitou.com](http://www.manitou.com)



[facebook.com](https://www.facebook.com/manitou)