

MANISCOPIC

MT 1740 SLT & SLT ULTRA

- Levage : 16.65 m
- Capacité nominale : 4000 kg à 500 mm
- Déport maximum : 12.35 m
- Convertisseur de couple
- 4 roues motrices et directrices
- Stabilisateurs hydrauliques
- Correcteur de dévers hydraulique



MT 1740 SLT/SLT ULTRA

Capacité de levage4000 kg
à 500 mm du talon des fourches
Charge de basculement
à portée maximum avec stabilisateurs:980 kg
Effort d'arrachement avec benne
suivant ISO 8313 8900 daN

Hauteur de levage :16.65 m
Temps : à vide/en charge (en s)
Levée15/16
Descente10/9
Télescopage
Sortie 1° et 2° télescopes21.8/24.4
Sortie 3° télescope (sur stabilisateurs)10.4/11.5
Rentrée 1° et 2° télescopes17.7/17.4
Rentrée 3° télescope (sur stabilisateurs)9.7/8.7
Temps à vide (en s)
Cavage5.3
Déversement6.6

Pneumatiques
440/80-24 T37 158B

Fourches (mm)
Longueur1200
Largeur x épaisseur125 x 50
Écartement maxi à l'extérieur des fourches1040
Rotation du tablier124°

Freins hydrauliques multidisques à bain d'huile assistés sur les 2 ponts.

Moteur Perkins Turbo
Type1104C - 44 Turbo
Cylindrée4 cylindres 4400 cm³
Puissance (ISO/TR 14396) :
à 2200 tr/mn100 cv/74.5 kw
Couple maxi :412 Nm à 1400 tr/mn
Injectiondirecte
Refroidissementpar eau

Transmissionà convertisseur de couple
Inverseur de marcheElectro-Hydraulique
Vitesse avant et arrière4/4
Vitesse de déplacement maxi25 km/h*

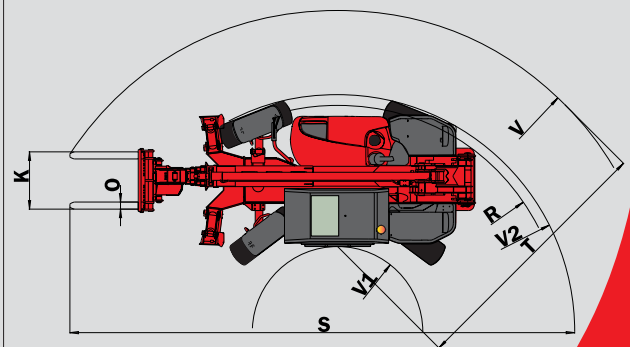
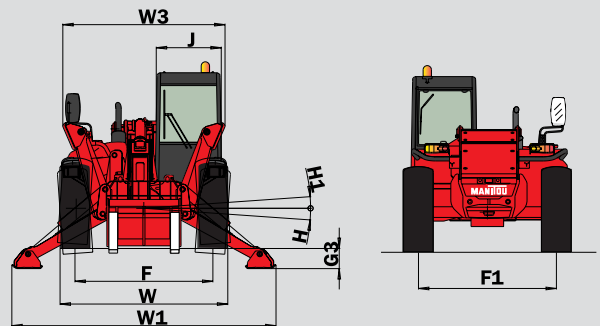
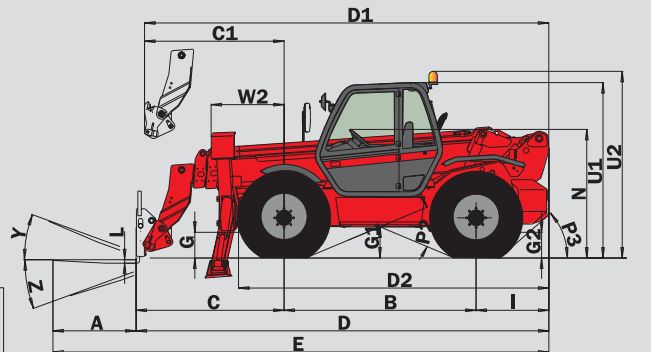
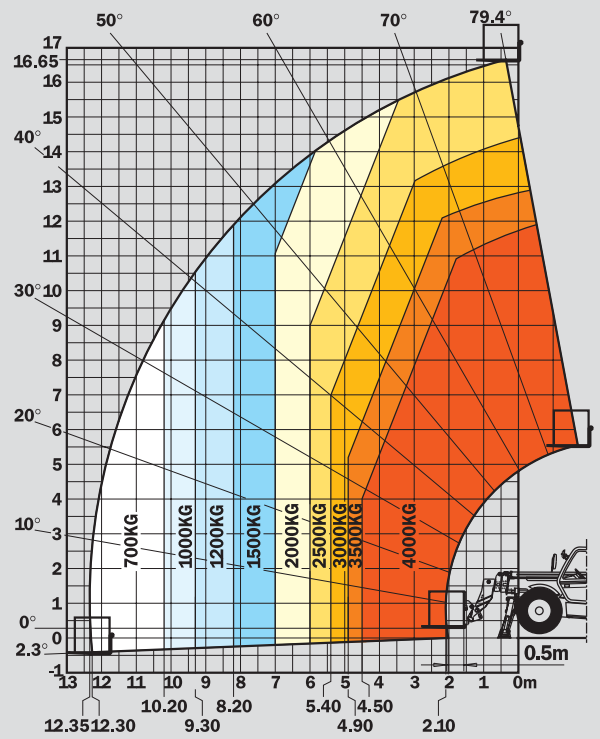
Hydraulique
Pompe à engrenages260 bars/196 l/mn
Diviseur de débit prioritaire
pour la direction et l'assistance de freinage.

Réservoirs
Système de refroidissement18.5 l.
Huile moteur11 l.
Huile hydraulique175 l.
Huile transmission16 l.
Carburant135 l.

Poids à vide (avec fourches)11 220 kg
Largeur hors tout2.42 m
Hauteur hors tout2.59 m
Rayon de braquage (extérieur roues)4.15 m
Longueur au tablier5.96 m
Garde au sol0.50 m
Effort de traction (à vide)9800 daN

* France : engins spéciaux définis dans l'article R 168 cat.B du code de la route

Abaque
suivant Norme
EN 1459
annexe B



A	1200
B	2770
C	2135
C1	2045
D	5955
D1	5865
D2	4435
E	7155
F	1990
F1	1990
G	500
G1	495
G2	500
G3	290
H	7°
H1	7°
I	1050
J	950
K	1040
L	50
N	1880
O	125
P2	45,5°
P3	50°
R	3935
S	8870
T	4665
U1	2590
U2	2770
V	5750
V1	1470
V2	4150
W	2425
W1	3820
W2	1050
W3	2350
Y	12°
Z	112°

mm



Les spécifications portées n'engagent pas le constructeur et peuvent être modifiées sans préavis.
Les Manitou présentés dans cette brochure peuvent comporter des équipements optionnels.
PATENTS FR 93 14367 - EP 0 656 315 US PENDING



MANITOU B.F. S.A.
B.P249 - 44158 ANCENIS CEDEX - FRANCE
TEL : 33 (0) 2 40 09 10 11
FAX COMMERCIAL FRANCE : 02 40 09 10 96
FAX COMMERCIAL EXPORT : 33 2 40 09 10 97
www.manitou.com